

ÉVALUATION DE NUMÉRATION

Les fractions

CM1

NOM : _____

Date : _____

PRÉNOM : _____

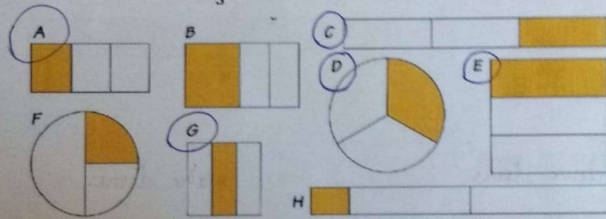
⇒ Les fractions

- coder et nommer une fraction.
- reconnaître des fractions équivalentes.
- situer une fraction sur une ligne graduée.
- savoir si une fraction est inférieure, supérieure ou égale à 1.
- identifier une fraction décimale.
- Situer une fraction décimale sur une droite graduée.

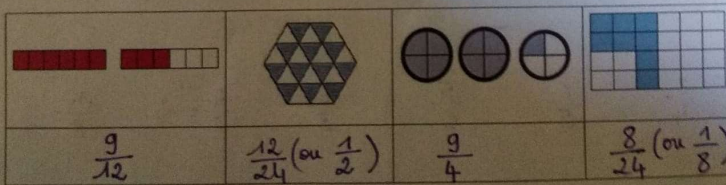
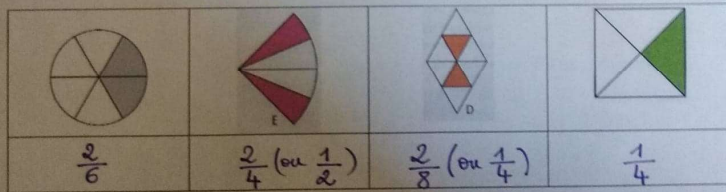
Maîtrise insuffisante	Maîtrise fragile	Maîtrise satisfaisante	Très bonne maîtrise

Coder et nommer une fraction

1. Quelles sont les figures où on a colorié $\frac{1}{3}$? (/4)

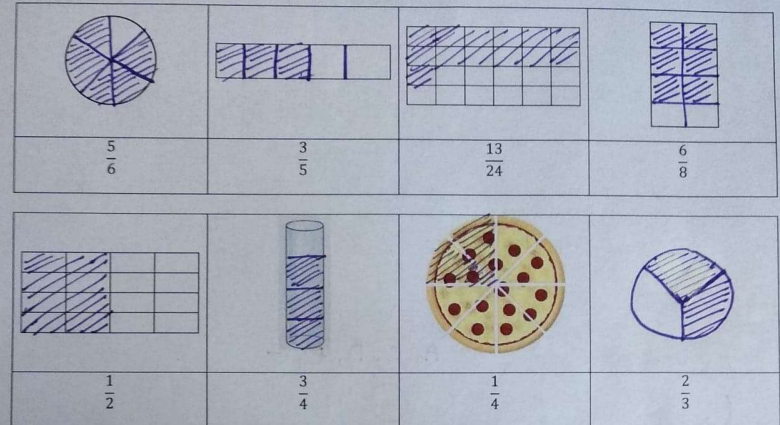


2. Indique la fraction représentée par la partie coloriée (/4)



3. Colorie la partie de la figure correspondant à la fraction indiquée.

(/4)



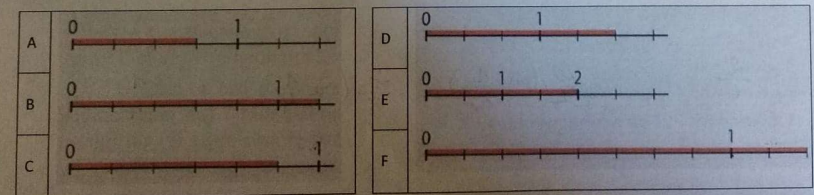
4. Ecris en lettres.

(/4)

$\frac{2}{3}$	deux tiers	$\frac{4}{2}$	quatre demis
$\frac{5}{8}$	cinq huitièmes	$\frac{10}{4}$	dix quarts

5. Ecris sous forme de fractions les longueurs suivantes.

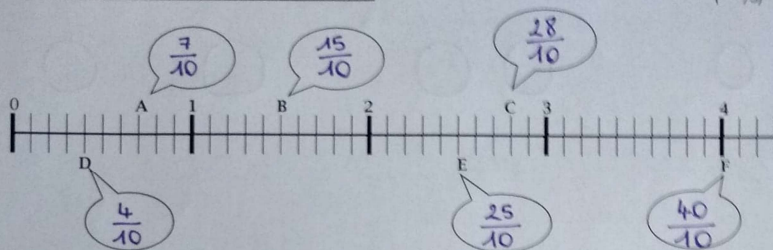
(/3)



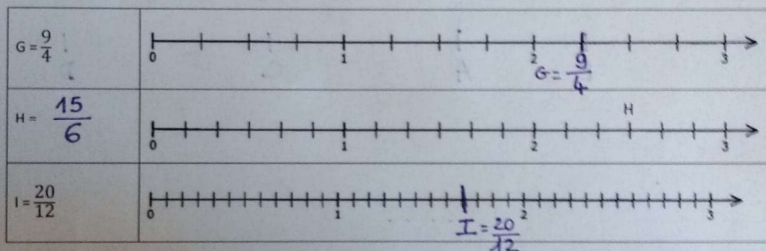
A = $\frac{3}{4}$	B = $\frac{4}{5}$	C = $\frac{5}{10}$	D = $\frac{2}{3}$	E = $\frac{1}{2} = 2$	F = $\frac{10}{8}$
-------------------	-------------------	--------------------	-------------------	-----------------------	--------------------

Situer une fraction sur une droite graduée

6. Indique par une fraction la position des lettres. (/3)



7. Complète. (Tu dois situer la fraction sur la ligne graduée ou indiquer à quelle fraction correspond la lettre déjà placée sur la ligne graduée.) (/3)



Savoir si une fraction est inférieure, supérieure ou égale à 1.

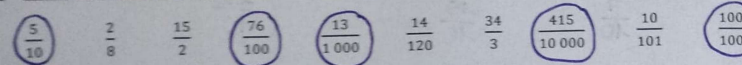
8. Classe les fractions suivantes dans le tableau : (/5)

$\frac{2}{7}, \frac{4}{3}, \frac{8}{8}, \frac{7}{6}, \frac{1}{3}, \frac{5}{5}, \frac{12}{10}, \frac{4}{9}, \frac{20}{8}, \frac{45}{100}$

Fractions inférieures à 1	Fractions égales à 1	Fractions supérieures à 1
$\frac{2}{7}, \frac{1}{3}, \frac{4}{9}, \frac{45}{100}$	$\frac{8}{8}, \frac{5}{5}$	$\frac{4}{3}, \frac{7}{6}, \frac{12}{10}, \frac{20}{8}$

Identifier une fraction décimale

9. Parmi les fractions suivantes, entoure les fractions décimales : (/5)



Situer une fraction décimale sur une droite graduée

10. Place sur la droite graduée, les fractions suivantes : (/4)

$A = \frac{9}{10}$ $B = \frac{52}{100}$ $C = 1 + \frac{4}{10} + \frac{7}{100}$ $D = 2 + \frac{8}{100}$

