

« L'école à la maison » : Lundi 11 mai – CM1 (correction)

Lecture : (Lecture documentaire)

Ouvre le document joint « Dire bonjour dans le monde ». Lis-le attentivement puis réponds aux questions sur la feuille si tu as pu l'imprimer ou sinon sur ton cahier.

NB : La correction se trouve sur la troisième page du pdf.

Grammaire : (Nouvelle leçon : Les déterminants)

1) **Recherche** : Lis le texte suivant, souligne tous les GN puis entoure les déterminants. (il y a 22 GN)

un petit coq noir
aux plumes brillantes
une pauvre femme
la journée
le petit coq noir
la terre du jardin
des vers ou des grains
la pauvre femme
son petit animal
Un matin
ce brave petit coq noir

une pièce d'or
cette pièce
un seigneur
Quel cadeau
Quelle récompense
tes cadeaux
ma pièce
ma maîtresse
notre maison
ces mots
cette pauvre femme

2) **Classe les déterminants dans le tableau ci-dessous (il y en a 15 différents)**

Articles	Déterminants possessifs	Déterminants démonstratifs	Déterminants interrogatifs
Un, une, des, du, aux, le, la	son-ma-notre	Ce, cette, ces	Quel quelle

3) **Fais les 3 exercices suivants sur ton cahier :**

Ex 1. Souligne le nom de ces groupes nominaux et entoure le déterminant :

Cette maison en ruine. **Des** amis inséparables. **Les** premiers hommes sur la lune. **Mon** vieux jean usé .

Leur bonnet de laine. **Cet** ancien voilier. **Des** roses fanées. **Ton** joli dessin.

Ex 2. Barre l'intrus de chaque liste puis indique la nature des mots de la liste (article, déterminant possessif, déterminant démonstratif) :

a- le- la- **te**- les- l' b- mes- tes- ses- **ces** - c- ma – la – ta – sa

d- **ses** – ce - ces – cet – cette e- du – au – aux – des – **de**

a- **déterminant article** b- déterminant **possessif** c- déterminant **possessif**

d- déterminant **démonstratif** e- déterminant **article**

Ex 3- Complète chaque phrase avec le déterminant possessif qui convient :

Fais attention à **mon** stylo ; j'y tiens beaucoup.

Tu n'es pas responsable. Ce n'est pas **ta** faute.

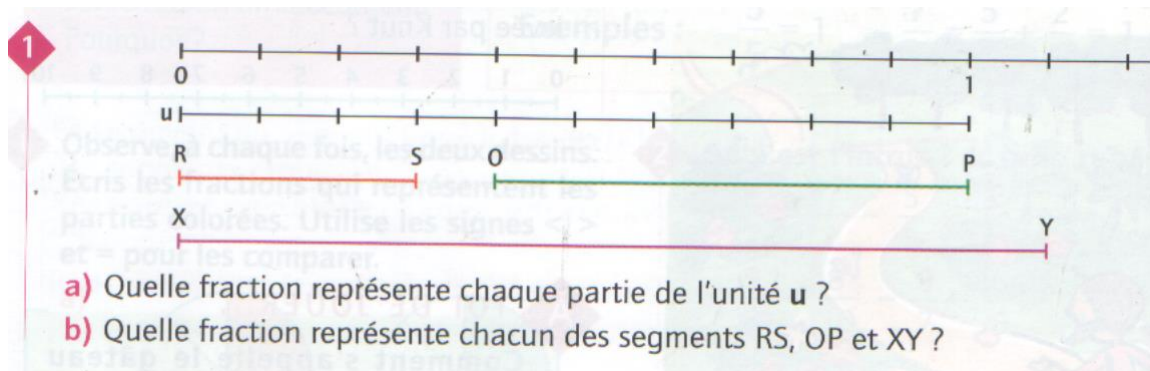
Je t'assure que **ton** idée est bonne ; Tu ne devrais pas en changer.

J'aimerais bien retrouver **mes** lunettes.

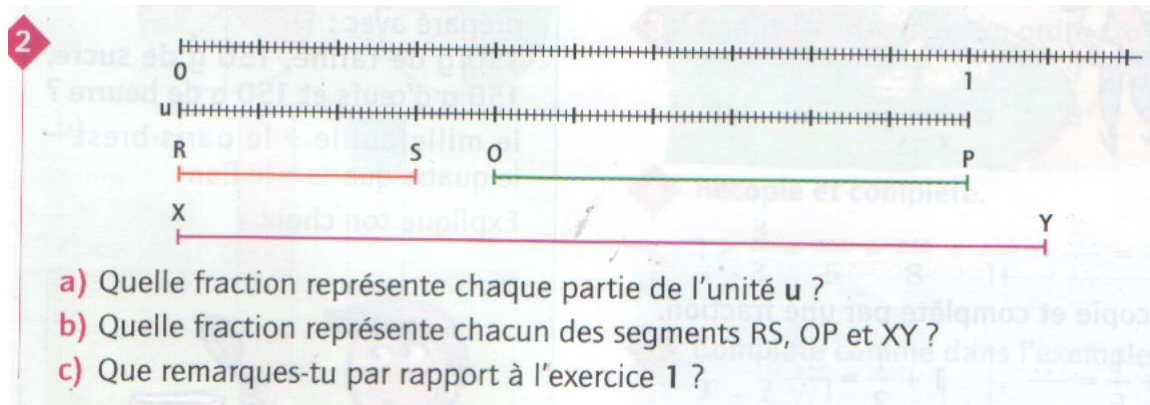
nos notes sont marquées sur notre livret scolaire.

Numération : Les fractions décimales

Avant de démarrer les exercices, relis ta leçon sur les fractions décimales



- a) L'unité u est découpée en 10 parties égales. Chaque partie représente donc un dixième de u ($= 1/10$ u)
b) $RS = 3/10$ u $OP = 6/10$ u $XY = 11/10$ u



- a) L'unité u est découpée en 100 parties égales. Chaque partie représente donc un centième de u ($= 1/100$ u)
b) $RS = 30/100$ u $OP = 60/100$ u $XY = 110/100$ u
c) On remarque que $3/10 = 30/100$; $6/10 = 60/100$ et $11/10 = 110/100$

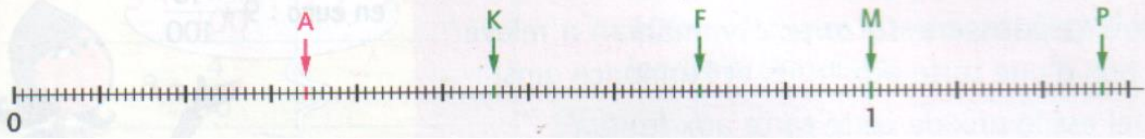
3 Écris chaque nombre sous la forme d'une fraction décimale.

- | | |
|-----------------------------|-------------------------|
| a) huit dixièmes | b) quinze dixièmes |
| c) vingt-quatre centièmes | d) seize centièmes |
| e) cent cinquante millièmes | f) cinq cents millièmes |

- | | |
|-------------|---------------|
| a) $8/10$ | d) $16/100$ |
| b) $15/10$ | e) $150/1000$ |
| c) $24/100$ | f) $500/1000$ |

4 Indique la position des points de plusieurs manières si tu le peux. Observe l'exemple.

$$A: \frac{3}{10} + \frac{4}{100} \text{ ou } \frac{34}{100}$$



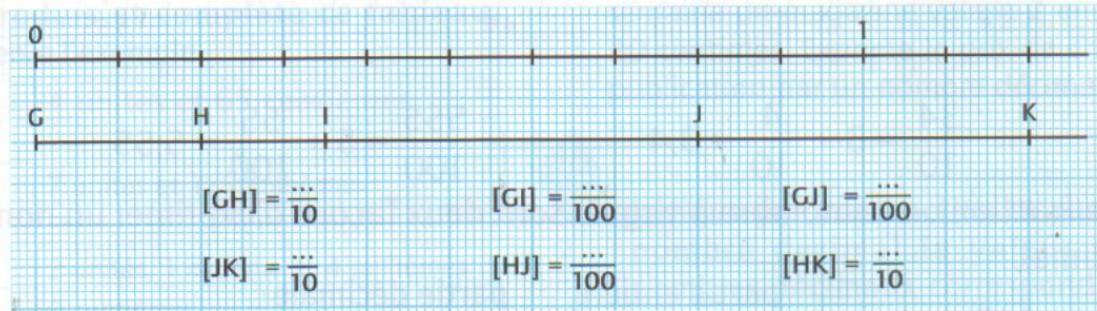
$$K = 5/10 + 6/100 = 56/100$$

$$F = 8/10 = 80/100$$

$$M = 1 = 10/10 = 100/100$$

$$P = 12/10 + 7/100 = 127/100 (= 1 + 27/100)$$

6 Observe la demi-droite graduée. Complète ensuite la mesure de chaque segment par une fraction décimale.



$$GH = 2/10$$

$$JK = 4/10$$

$$GI = 35/100$$

$$HJ = 60/100$$

$$GJ = 80/100$$

$$HK = 10/10$$