

Qu'est-ce qui pollue ?

Les produits polluants menacent les animaux, les plantes et les êtres humains. Ils contribuent aussi au réchauffement de la planète.

Des déchets dans la mer

Parfois, du **fioul** s'échappe des bateaux et des produits dangereux sont largués dans la mer. Les eaux des égouts peuvent aussi être déversées dans la mer.

Les engrais

Des agriculteurs **pulvérisent** des produits chimiques sur les champs pour que les cultures poussent mieux. Ces produits polluent le sol et l'eau des rivières.

Les usines

Les usines rejettent des fumées polluantes dans le ciel. Cette pollution retombe sur terre avec la pluie ; elle se retrouve dans les rivières et risque d'empoisonner les animaux.

Les produits ménagers

Certains produits, comme la lessive ou les produits d'entretien, sont très polluants.

Internet

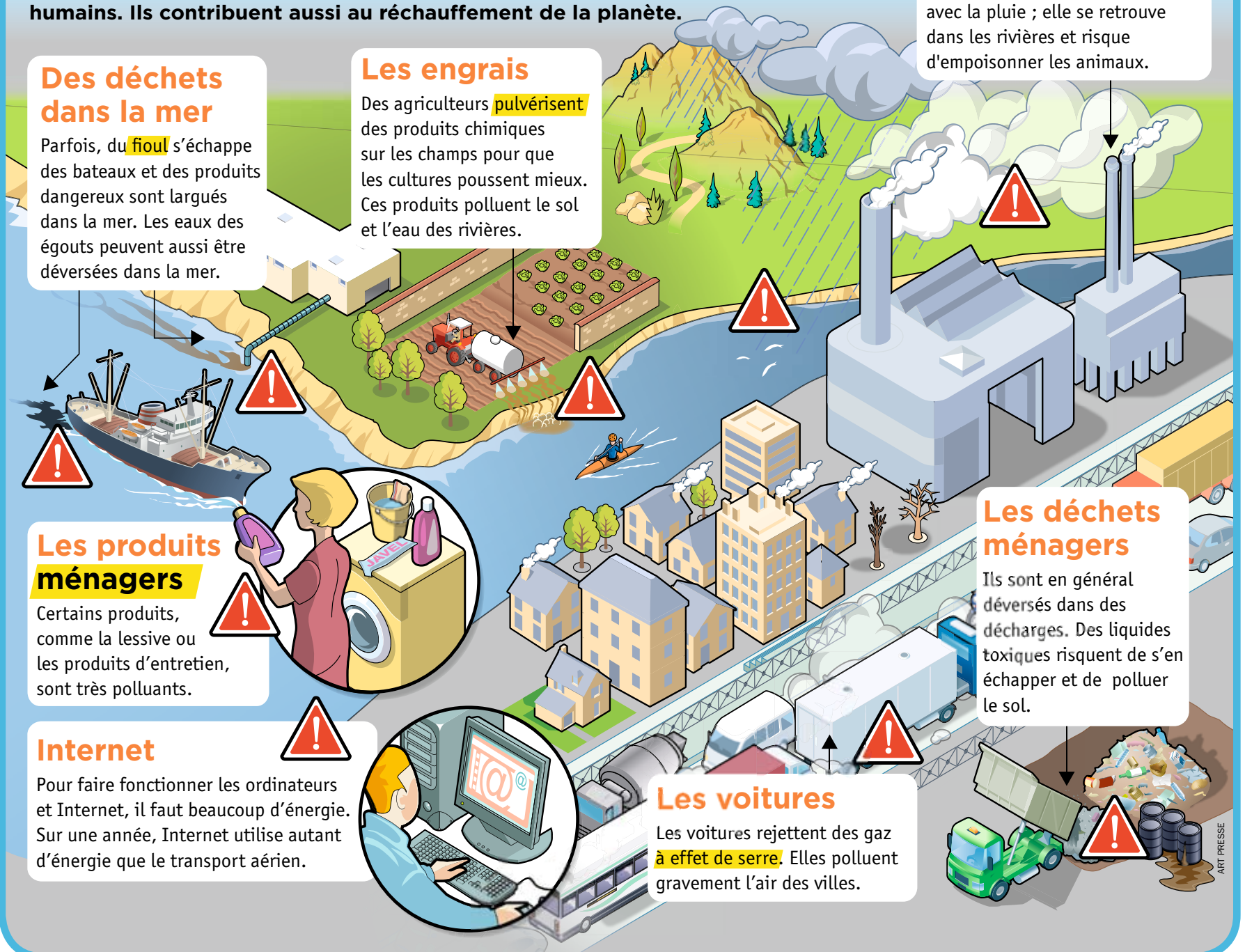
Pour faire fonctionner les ordinateurs et Internet, il faut beaucoup d'énergie. Sur une année, Internet utilise autant d'énergie que le transport aérien.

Les voitures

Les voitures rejettent des gaz **à effet de serre**. Elles polluent gravement l'air des villes.

Les déchets ménagers

Ils sont en général déversés dans des décharges. Des liquides toxiques risquent de s'en échapper et de polluer le sol.



Dico

Fioul : liquide fabriqué à partir de pétrole et utilisé comme carburant.

Ménager : ici, qui sert pour la maison.
Pulvériser : projeter un liquide sous

forme de gouttes.
À effet de serre : qui provoque le réchauffement.

ART PRESSE